

EL SUELO, soporte del cultivo y desarrollo de plagas



José Luis González Vaca
asesoramiento@biosur.es
Tfno: 600512111

BIOSUR PRODUCTOS AGRÍCOLAS
Bv. Ciudad de Vúcar, N°779
04738, La Gangosa (Vúcar)

SUSTRATO O SUELO

El medio donde se desarrollan las raíces es parte esencial de cualquier cultivo, pudiendo ser este medio el propio suelo de la finca o cualquier sustrato artificial (lana de roca, fibra de coco, perlita, turba, etc.)



ARTRÓPODOS DEL SUELO

El suelo alberga multitud de artrópodos, unos beneficiosos para los cultivos, otros perjudiciales (plagas), y otros que no tienen ninguna incidencia sobre las plantas, aunque sí sobre el medio.



Fuente: Wikipedia
Oniscídeos



Sciaridos



Ácaros depredadores



Pupas de trips



Fuente: Vía orgánica
Escolopendromorfos



Fuente: Ecología verde
Tijeretas



Symphyla



Fuente: Misanimales
Colémbolos

PLAGAS DEL SUELO: ARTRÓPODOS

El suelo o sustrato, como parte de cultivo, alberga distintas plagas que, o bien viven siempre en el suelo, o bien pasan alguna parte de su ciclo biológico en el suelo para, posteriormente, regresar a la parte aérea de la planta.



Symphyla



Gonocephalum



Sciaridos



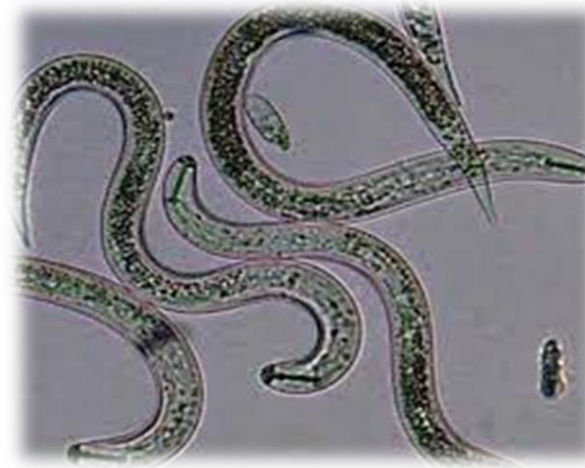
Pupas de trips

PLAGAS DEL SUELO: Nematodos

Los nematodos fitoparásitos se alimentan de las plantas a través de sus raíces, provocándoles por ello un debilitamiento que les hace ser más susceptibles a padecer enfermedades, además de dificultarles la absorción de agua y nutrientes



Fuente: Cosemar ozono



Fuente: Fertilab

ENFERMEDADES DEL SUELO

Al igual que en la parte aérea, en el suelo también aparecen enfermedades que, en este caso, afectan a las raíces de las plantas



Fuente: Ecología verde
Phytophthora



Fuente: CANNA UK
Fusarium



Fuente: La huertina de Tony
Pythium



Fuente: Anasac jardin
Rhizoctonia

INTERACCIONES ENTRE LA FAUNA DEL SUELO

Al igual que ocurre con la parte aérea del cultivo, entre los artrópodos que habitan sobre el sustrato y entre las raíces, los hay tanto perjudiciales como beneficiosos, por lo que al igual que se realiza en la parte aérea, se debe de favorecer la proliferación de la fauna beneficiosa para que controlen y/o mantengan bajo control aquellos que son perjudiciales para las plantas, lo que da lugar a que se establezcan complejas relaciones interespecíficas.

