

## PLAGAS DEL SUELO: Esciáridos

Las moscas del mantillo componen la familia *Sciaridae*.

Las especies que causan más daños a los cultivos pertenecen a los géneros *Bradysia* y *Lycoriella*.

Las especies de *Lycoriella* se encuentran, sobre todo, en los cultivos de setas comerciales, en los que pueden causar importantes daños.



Fuente: CANNA

## PLAGAS DEL SUELO: Esciáridos

Las moscas esciáridas se encuentran en medios húmedos y aparecen muy frecuentemente en invernaderos de todo el mundo.

Aunque generalmente dañan poco a plantas sanas y desarrolladas, las moscas esciáridas son particularmente problemáticas en los esquejes y plántulas en crecimiento.



Fuente: CANNA

## PLAGAS DEL SUELO: *Gonocephalum*

*Gonocephalum rusticum* afecta especialmente a cultivos hortícolas bajo plástico.

**Se trata de un escarabajo del suelo que siempre ha estado presente en el campo, aunque en los últimos años ha aumentado su incidencia.**

Los daños ocasionados por la alimentación de los adultos se localizan mayoritariamente en el tallo de la planta a nivel del cuello cuando las plantas son jóvenes o más tiernas, originando la pérdida total de la planta, con el consiguiente coste en la reposición de mallas.



## PLAGAS DEL SUELO: Gonocephalum

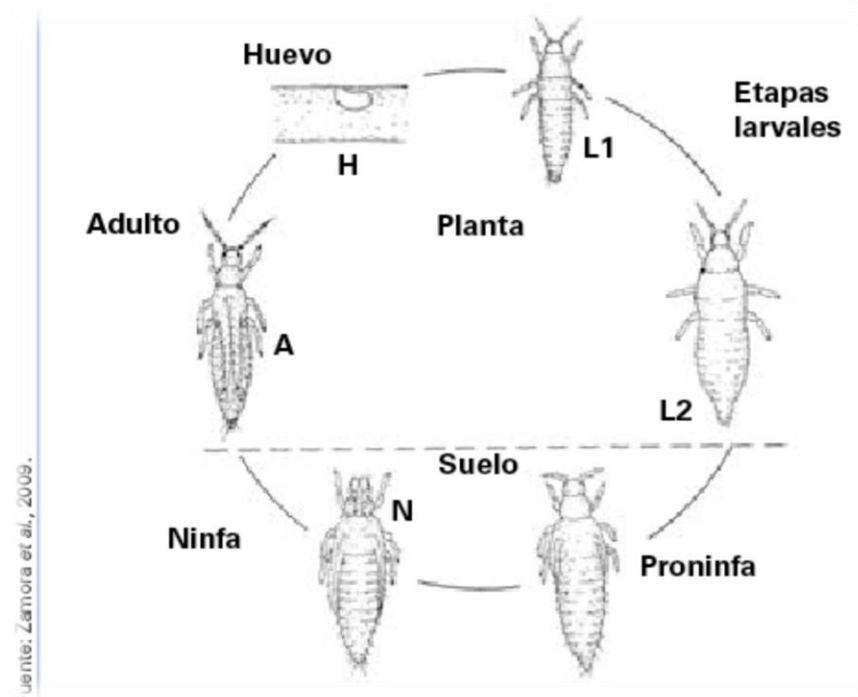
**En ocasiones, cuando las mordeduras que efectúan a nivel del cuello y no roen totalmente el contorno (daños a nivel transversal y longitudinal), tienen consecuencias posteriores en la planta adulta, ya que se observan plantas con menor carga de frutos.**

También son cuantiosos los daños que ocasionan en la parte terminal de la planta, pudiendo llegar a decapitarla, «ciega la planta». Asimismo, el daño en el pedúnculo del fruto llega a depreciar la calidad comercial del mismo.



# PLAGAS DEL SUELO: Trips

La mayoría de especies de trips pupan en el suelo o sustrato, siendo esta fase la de mas difícil control, puesto que al encontrarse refugiados en el mismo no le llegan ni los tratamientos ni la fauna auxiliar que se libera en la parte aérea del cultivo.



## PLAGAS DEL SUELO:

### Coenosia attenuata (mosca tigre)

Coenosia attenuata, más conocida como mosca tigre, es un importante depredador de mosca blanca.

**Sin embargo, también depreda intensamente todas las especies de Aphidius, y al ser este el auxiliar más importante para el control de pulgón, la aparición de Coenosia puede comprometer muy seriamente el éxito del cultivo por la imposibilidad de controlar pulgón, por lo que en este caso Coenosia estaría actuando como plaga y no como auxiliar.**

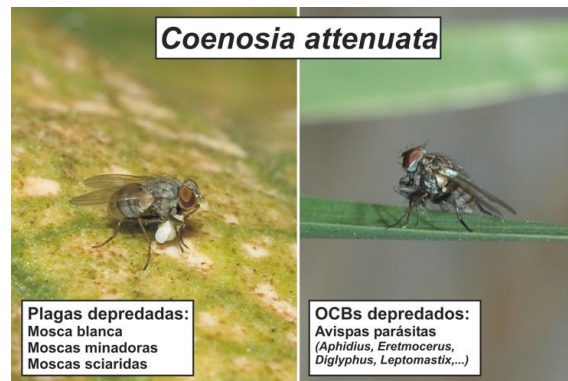




# PLAGAS DEL SUELO: *Coenosia attenuata* (mosca tigre)

De forma general es más difícil el control del pulgón que de la mosca blanca, por lo que en muchos cultivos no es deseable la aparición de *Coenosia*.

***Coenosia* realiza todos sus estadios larvarios y de pupa en el suelo, posteriormente emerge el adulto, que pasa toda su vida en la parte aérea.**



Fuente: Homoagrícola

## PLAGAS DEL SUELO: Sífilos

Los sínfilos (Symphyla) son una clase de miriápodos de pequeño tamaño (0,5-8 mm) que habitan lugares húmedos.

**Los sínfilos son de color blanco, aspecto frágil y delicado, con el cuerpo constituido, como en los demás miriápodos, por dos regiones: cabeza y tronco.**



Fuente: Wikipedia



## PLAGAS DEL SUELO: Sífilos

Habitan en lugares húmedos, así como en el interior del suelo, la materia orgánica, hojarasca, etc.

**Son saprófagos o herbívoros, por lo que en este último caso pueden ser dañinos para la agricultura al alimentarse de raíces.**



Fuente: Wikipedia